

FRONTIERIS GRUPPE



Speichersdorf 2023

Anzahl der Module: 34.983
Leistung: 18,8 MWp
Produktion/jährlich: 20,3 Mio. kWh
Jahresstrombedarf/Personen: 16.000
Fläche: 16 ha



Kümmersbruck 2023/2024

Anzahl der Module: 21.060
Leistung: 12,0 MWp
Produktion/jährlich: 12,7 Mio. kWh
Jahresstrombedarf/Personen: 8.500
Fläche: 13,4 ha



Altdorf 2023/2024

Anzahl der Module: 19.332
Leistung: 10,9 MWp
Produktion/jährlich: 11,5 Mio. kWh
Jahresstrombedarf/Personen: 7.700
Fläche: 9,9 ha



Parsberg 2014

Anzahl der Module: 5.456
Leistung: 1,4 MWp
Produktion/jährlich: 1,4 Mio. kWh
Jahresstrombedarf/Personen: 1.120
Fläche: 2,5 ha



Kirchenlamitz 2022

Anzahl der Module: 16.626
Leistung: 7,4 MWp
Produktion/jährlich: 8 Mio. kWh
Jahresstrombedarf/Personen: 6.500
Fläche: 7,5 ha



Hof 2022

Anzahl der Module: 12.660
Leistung: 4,8 MWp
Produktion/jährlich: 5 Mio. kWh
Jahresstrombedarf/Personen: 4.000
Fläche: 5 ha



Neustadt a. d. W. 2021

Anzahl der Module: 3.594
Leistung: 1,6 MWp
Produktion/jährlich: 1,7 Mio. kWh
Jahresstrombedarf/Personen: 1.500
Fläche: 1,75 ha



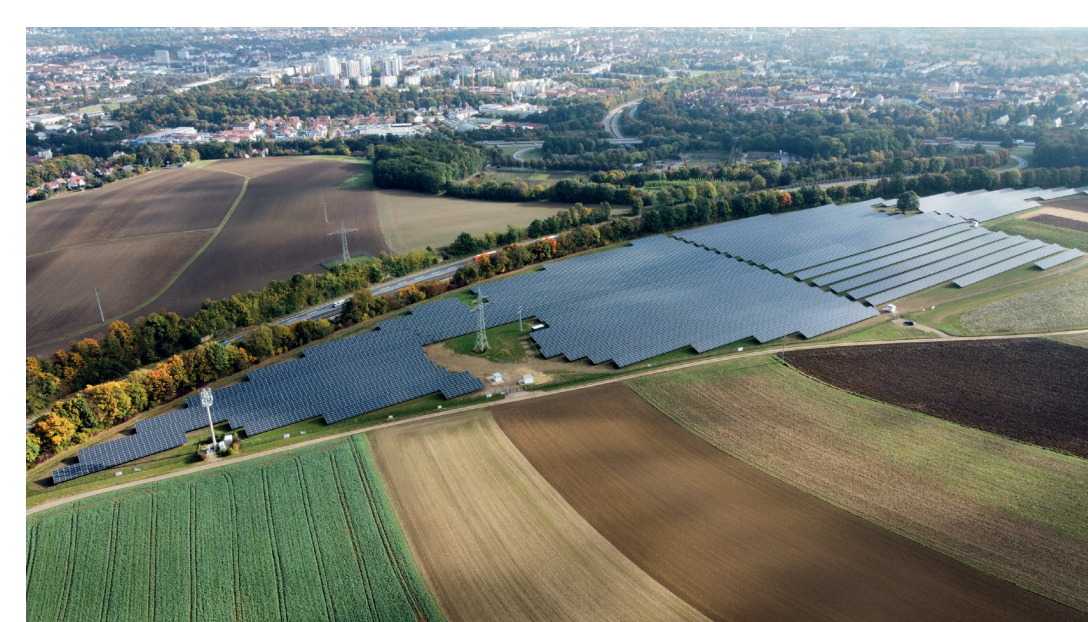
Freudenberg 2023

Anzahl der Module: 10.962
Leistung: 6,2 MWp
Produktion/jährlich: 6,5 Mio. kWh
Jahresstrombedarf/Personen: 4.300
Fläche: 5,9 ha



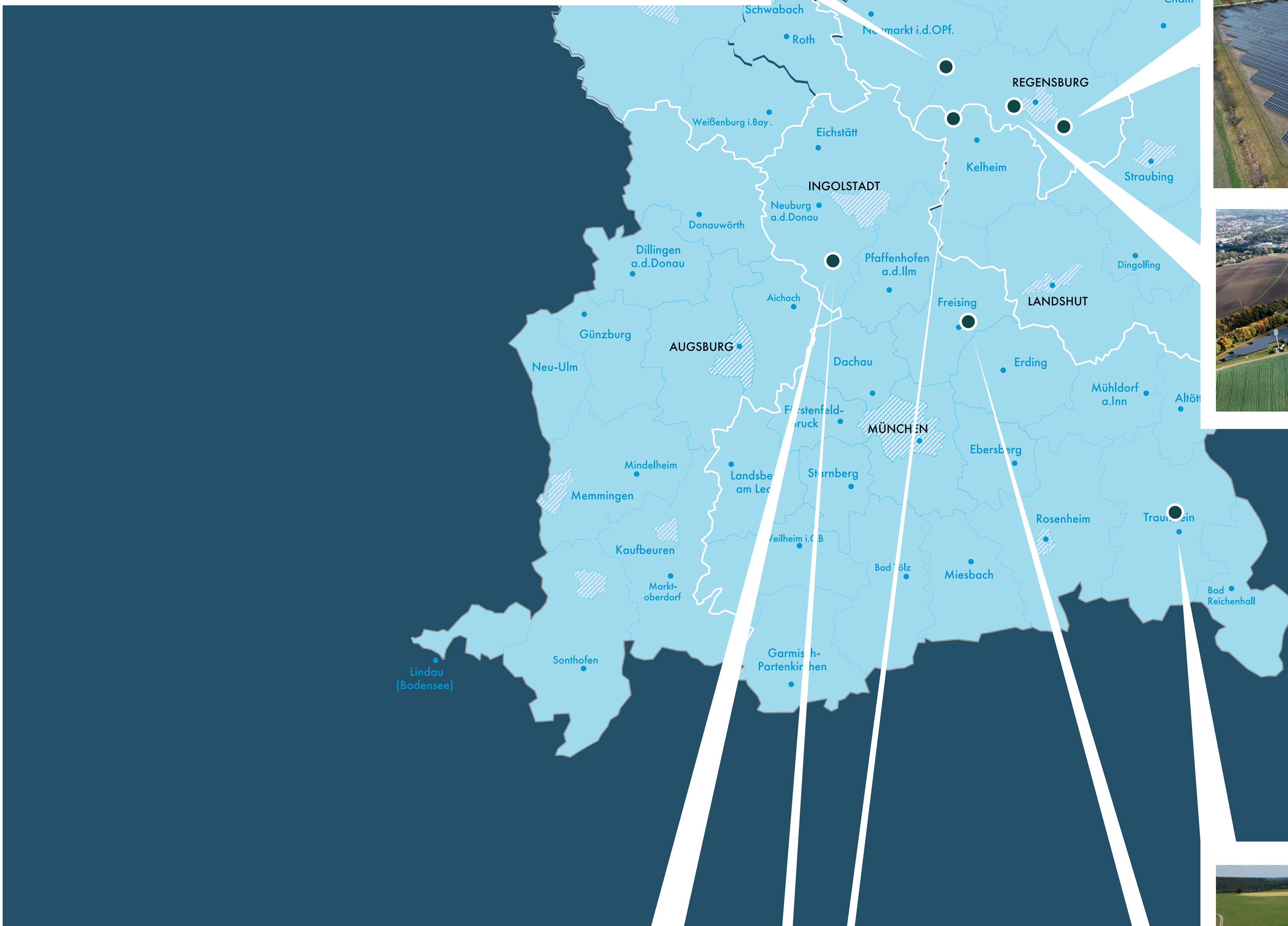
Barbing 2023/2024

Anzahl der Module: 17.604
Leistung: 10,0 MWp
Produktion/jährlich: 10,9 Mio. kWh
Jahresstrombedarf/Personen: 7.200
Fläche: 10,6 ha



Pentling 2021

Anzahl der Module: 22.830
Leistung: 8,6 MWp
Produktion/jährlich: 9 Mio. kWh
Jahresstrombedarf/Personen: 6.000
Fläche: 10 ha



Schrobenhausen 2022

Anzahl der Module: 26.190
Leistung: 10,0 MWp
Produktion/jährlich: 11 Mio. kWh
Jahresstrombedarf/Personen: 9.000
Fläche: 9,3 ha



Schrobenhausen 2 2023

Anzahl der Module: 31.860
Leistung: 13,1 MWp
Produktion/jährlich: 15,1 Mio. kWh
Jahresstrombedarf/Personen: 10.000
Fläche: 15,3 ha



Riedenburg 2022

Anzahl der Module: 40.608
Leistung: 18,5 MWp
Produktion/jährlich: 19 Mio. kWh
Jahresstrombedarf/Personen: 14.000
Fläche: 15 ha



Traunreut 2010

Anzahl der Module: 7.030
Leistung: 1,7 MWp
Produktion/jährlich: 1,7 Mio. kWh
Jahresstrombedarf/Personen: 1.500
Fläche: 3,5 ha



Marzling 2023/2024

Anzahl der Module: 1.782
Leistung: 1,0 MWp
Produktion/jährlich: 1 Mio. kWh
Jahresstrombedarf/Personen: 700
Fläche: 1 ha

IN SUMME

ANLAGEN	15	LEISTUNG IN MWp	126
JAHRES-PRODUKTION IN MIO. KWH	134,8	JAHRES-STROMBEDARF/PERSONEN	98.020